

les porte-bonheur

la Poussière de Fées

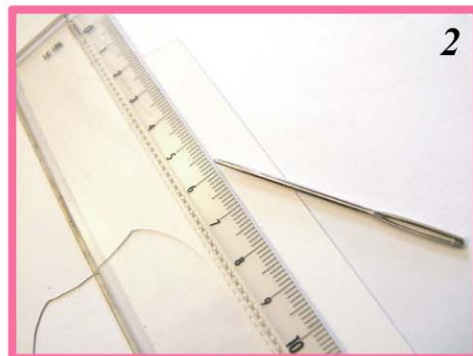
C'est bien connu ; les Fées utilisent de la poudre enchantée pour semer sur le monde et sur nos vies la Beauté et le Rêve... La poussière de Fées est de même très efficace pour exaucer les souhaits sincères ! Aussi, voici de quoi emporter partout avec soi un peu de cette magie...  
Cadeau des Fées !

## FOURNITURES

- papier bristol imprimante
- rhodoïde - paillettes
- ruban fin - perforatrice
- paire de ciseaux - cutter
- scotch - scotch double faces
- colle en bâton - glue
- règle graduée
- aiguille à bout rond



1  
Imprimez la planche n°3 et découpez soigneusement chaque élément.



2  
Pour un pliage qui n'abîme pas l'impression, marquez les lignes de pliage de la face à l'aide d'une aiguille à bout rond et d'une règle.



3  
Collez l'intérieur et le dos faces blanches l'une contre l'autre, à l'aide de colle en bâton et d'un peu de glue sur les bords, seulement si nécessaire. (à voir en fonction de votre bristol).



4  
Découpez 2 rectangles de rhodoïde de 7,8x8,5 cm. Scotchez ces 2 rectangles sur toute la longueur de 3 côtés ; de manière à former une petite pochette transparente en hauteur. Faites en sorte que les bandes de scotch soient pliées en leur milieu.



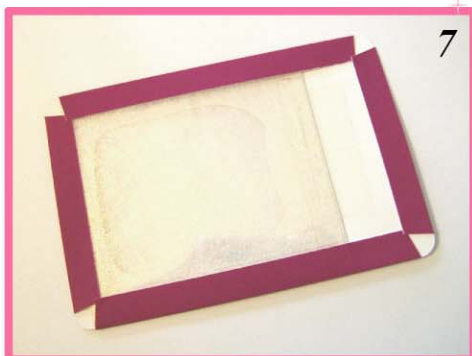
5  
Remplissez la pochette de paillettes scintillantes de votre choix et scotez pour finir l'ouverture de la pochette.







6  
Scotchez la pochette de paillettes à l'intérieur de la face, comme indiqué sur la photo ci-dessus : coupez une bande de scotch dans sa longueur pour en faire 2 fines.



7  
Déposez du scotch double faces à l'intérieur des rabats, puis repliez ces derniers vers l'intérieur.



8  
Enduisez les rabats violets de colle en bâton, et collez cet élément sur le visuel de la Fée en bouteille.



9  
Trouez la carte obtenue au niveau du rond blanc et à l'aide d'une perforatrice.



10  
Découpez 2 rubans fins ou 2 fils de laine de 27 cm et fixez ces derniers comme sur la photo. Vous pouvez nouer les rubans à leur extrémité pour former une boucle et suspendre la carte !

Votre carte "Poussière de Fées" est enfin prête à vous accompagner à chaque instant ; glissée dans un livre, un agenda, ou suspendue à une lampe du bureau ou de chevet...

