

Montage du calendrier de l'Avent

Materiel

Les pages à imprimer
*(Fais attention à ne pas modifier leur taille au moment de
l'impression, sinon tu risques d'avoir des problèmes de montage)*

du papier un peu épais,
des ciseaux, de la colle
et du scotch

Etape 1

Imprime sur un papier un peu épais l'illustration avec le renne
et la fiche où seront collées les petites enveloppes du calendrier.
Scotche bord à bord ces deux pages.

Etape 2

Imprime, découpe et monte les petites enveloppes et colle-les
sur la fiche décrite dans l'étape 1,
en commençant par la rangée du haut.
Pour savoir comment il faut faire, regarde la
fiche de montage du calendrier.

Etape 3

Imprime, découpe et insère les petits dessins dans les
enveloppes correspondantes.

Etape 4

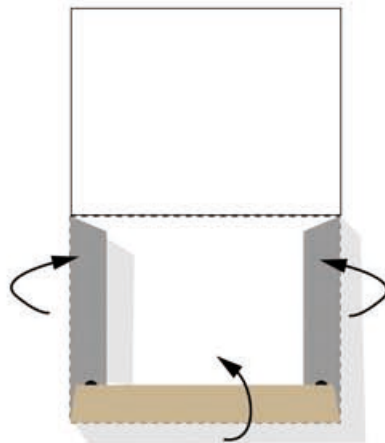
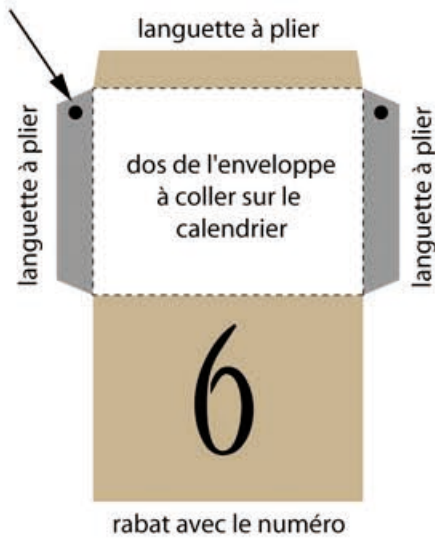
C'est fini ou presque. Il ne te reste plus qu'à l'accrocher.
A partir du premier décembre, tu pourras ouvrir une
enveloppe par jour et coller le petit dessin
à l'intérieur sur le numéro correspondant de l'illustration...
On a fait des enveloppes assez grandes pour que tu puisses aussi y
glisser tes petits dessins ou des mots gentils
pour ceux que tu aimes, alors n'hésite pas !

Ainsi le temps passera un peu plus vite
avant Noël ! Patience...



Fiche de Montage du calendrier

zone où coller les languettes
(un point de colle suffit !)



Retourner l'enveloppe.
Plier et coller les languettes.



Plier le rabat

Les enveloppes sont assez grandes pour que tu puisses aussi y glisser de petits mots gentils ou de petits dessins pour ceux que tu aimes, alors n'hésite pas !

La première rangée d'enveloppes est à cheval sur les deux pages pour masquer le montage. Positionner le bas de l'enveloppe sur la case correspondante et coller - la sur les deux pages.



Scotcher bord à bord l'illustration et la fiche de disposition des enveloppes



Après avoir collé les enveloppes, placer chaque petit dessin dans la bonne enveloppe, en respectant les numéros.





20

8

10

2

11

3

24

16

21

22

25

15

18

9

23

13

4

17

7

6

19

1

12

14

20

2

12

1

24

14

15

11

21

5

16

3

23

8

7

17

4

13

10

19

18

25

22

9

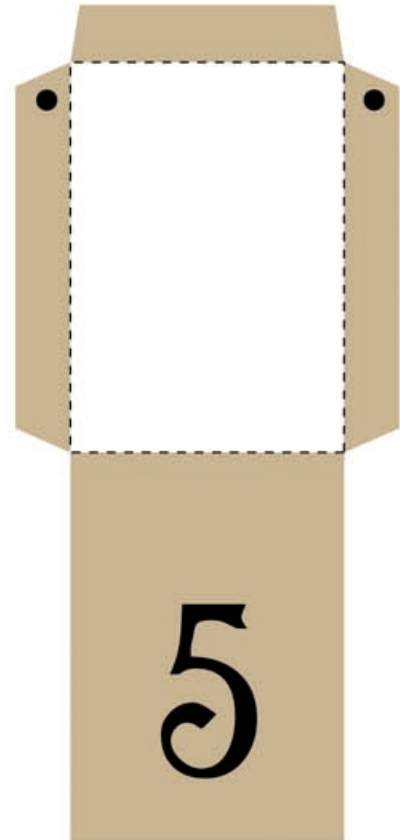
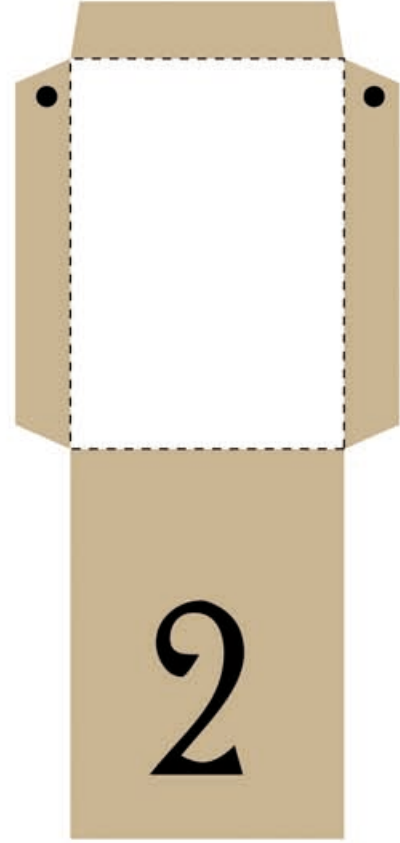
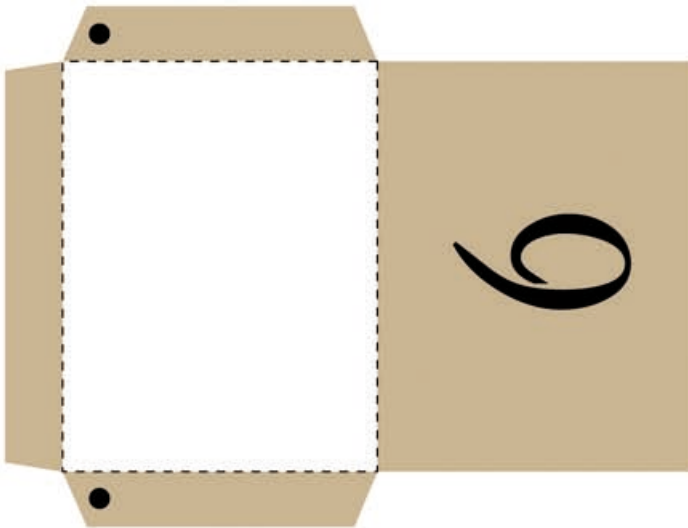
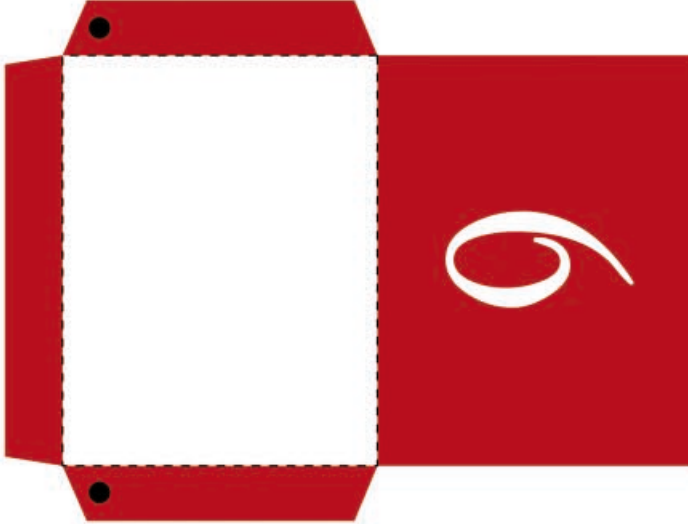
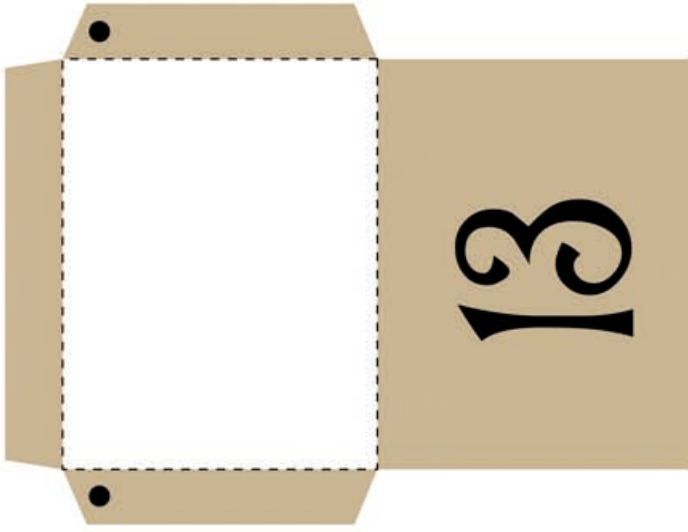
6

fiche de disposition des enveloppes

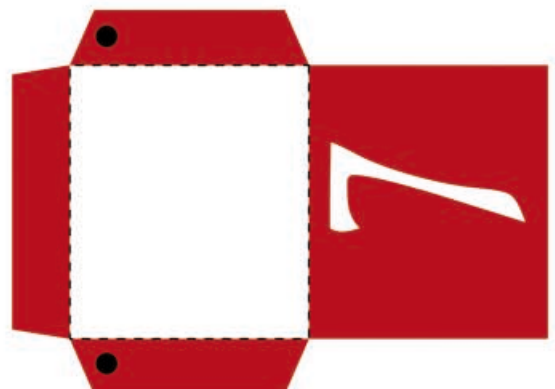
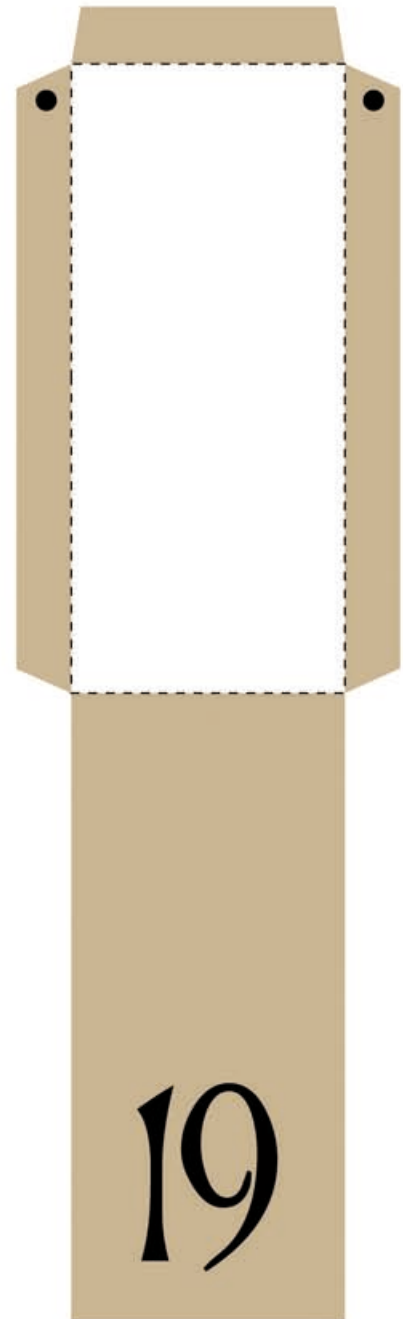
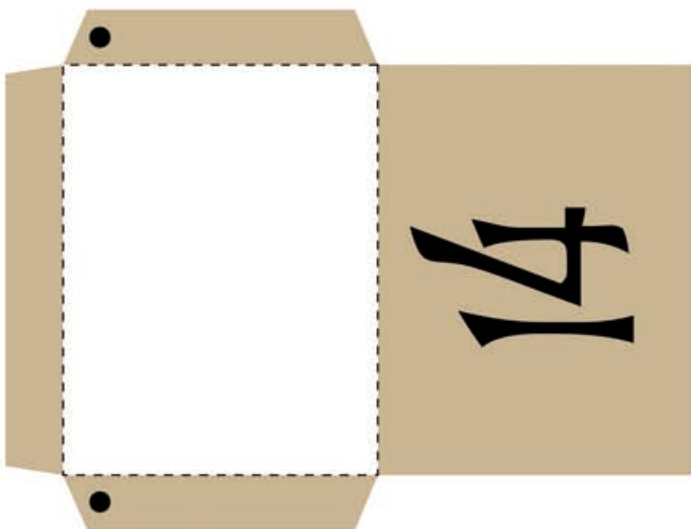
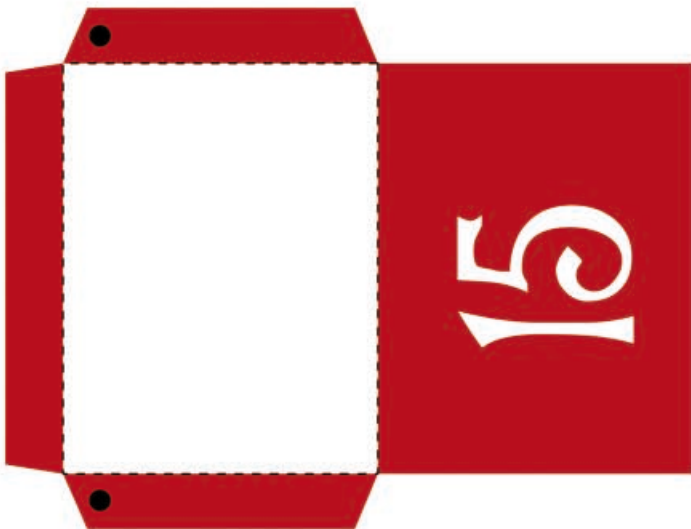
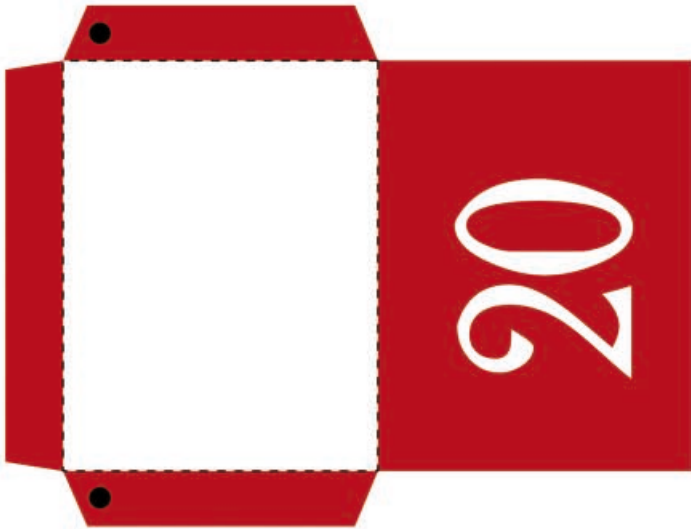
Colle sur cette page les enveloppes en commençant par la rangée de 20 à 14 et en finissant par celle de 22 à 25. Les cases de 20 à 14 sont coupées ? Pour comprendre pourquoi, lis la fiche de montage du calendrier.



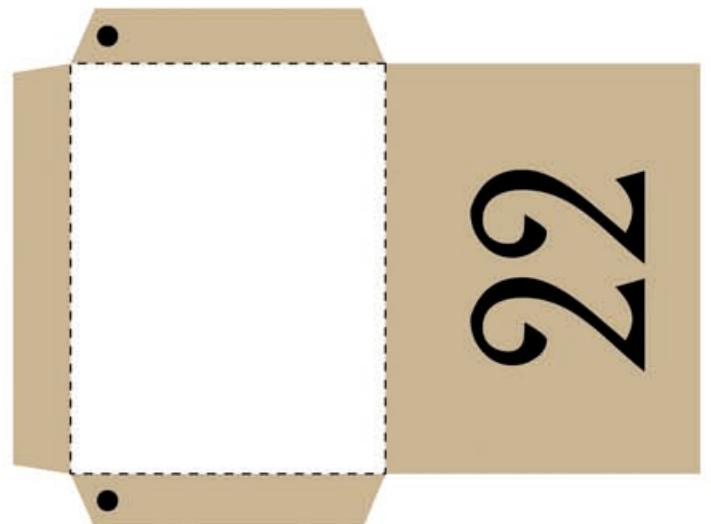
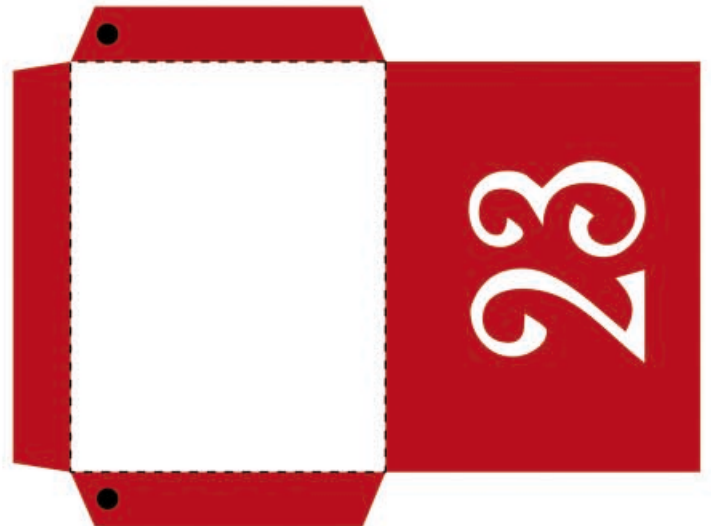
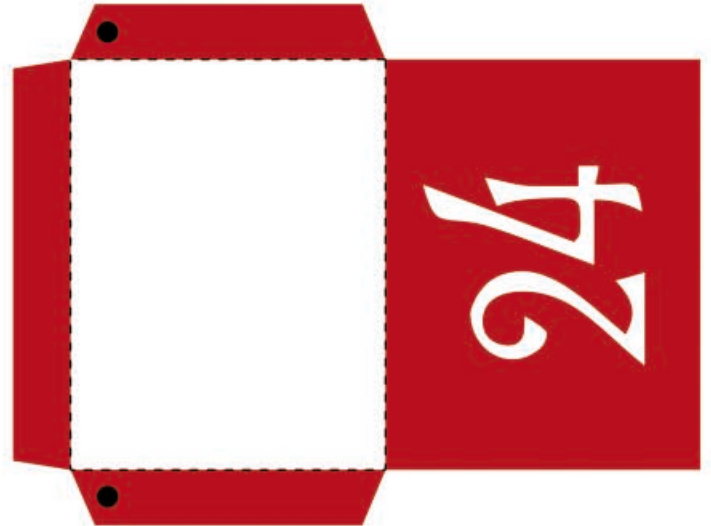
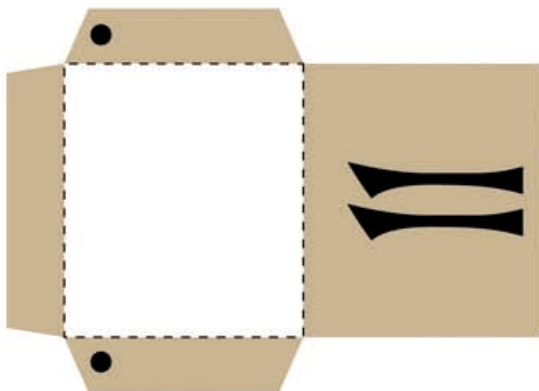
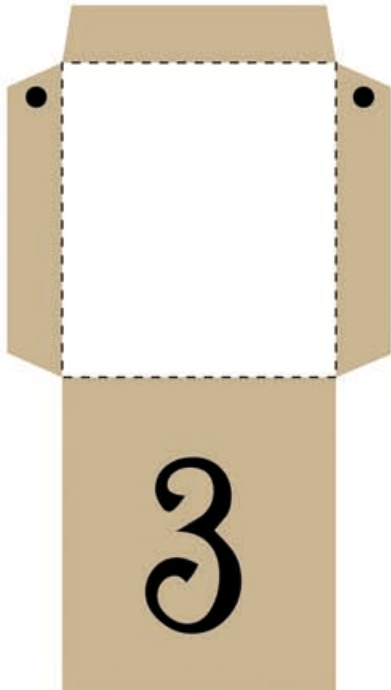
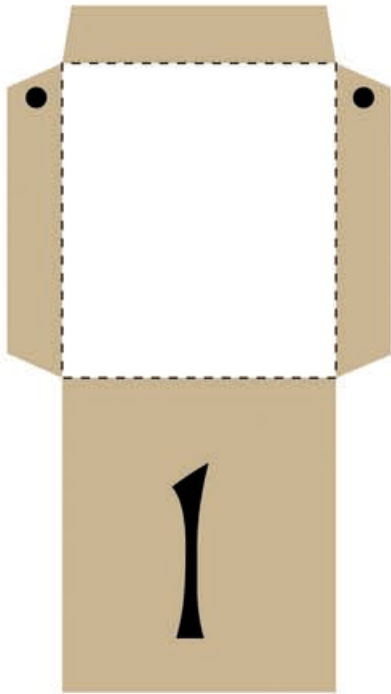
enveloppes planche 1



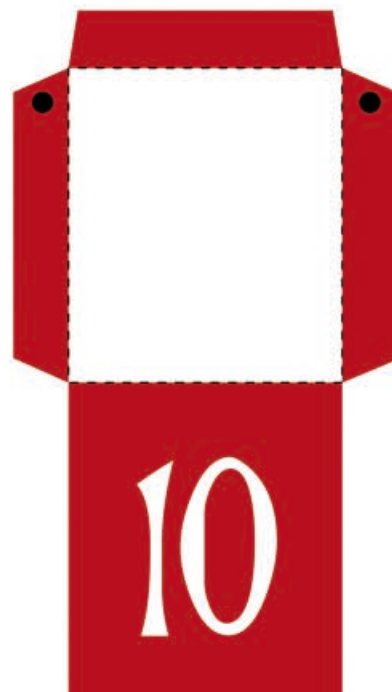
enveloppes
planche 2



enveloppes
planche 3



enveloppes
planche 4



enveloppes
planche 5

copyrights 2009 - hugolescargot.com
tous droits réservés - ce fichier est destiné à une
utilisation personnelle et ne peut-être vendu.



dessins à glisser dans les enveloppes

