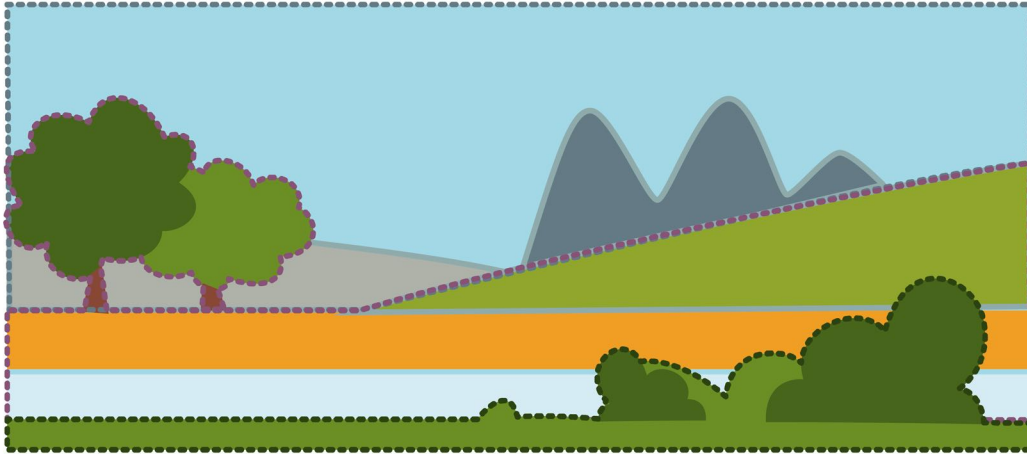


Apprends à dessiner un PAYSAGE

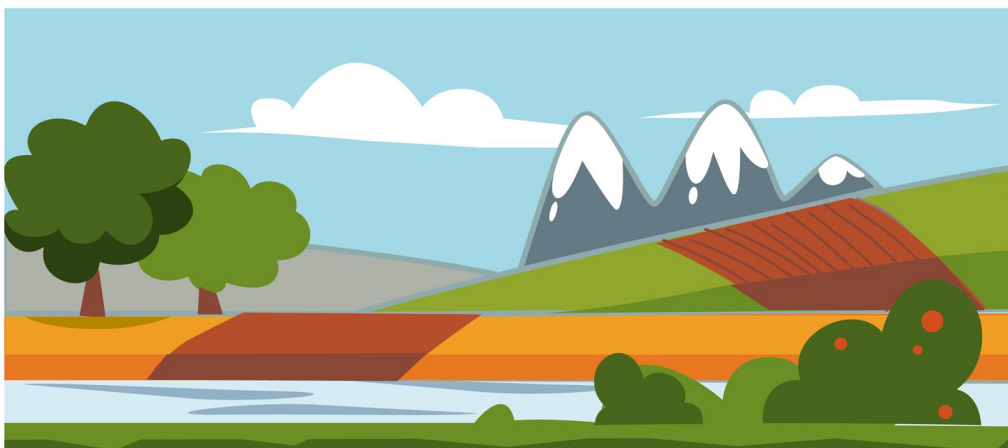


Quand on dessine un paysage, l'idéal pour donner de la profondeur au dessin est d'avoir 3 plans : **1**
Un premier plan (les buissons tout devant),
un plan moyen (les arbres et les champs cultivés),
un arrière plan (les montagnes).

Une fois les plans dessinés on ajoute les détails et les ombres.



Pensez aussi à jouer avec les couleurs. Plus ce qui est représenté est éloigné, plus les couleurs sont claires et bleutées. **2**



3