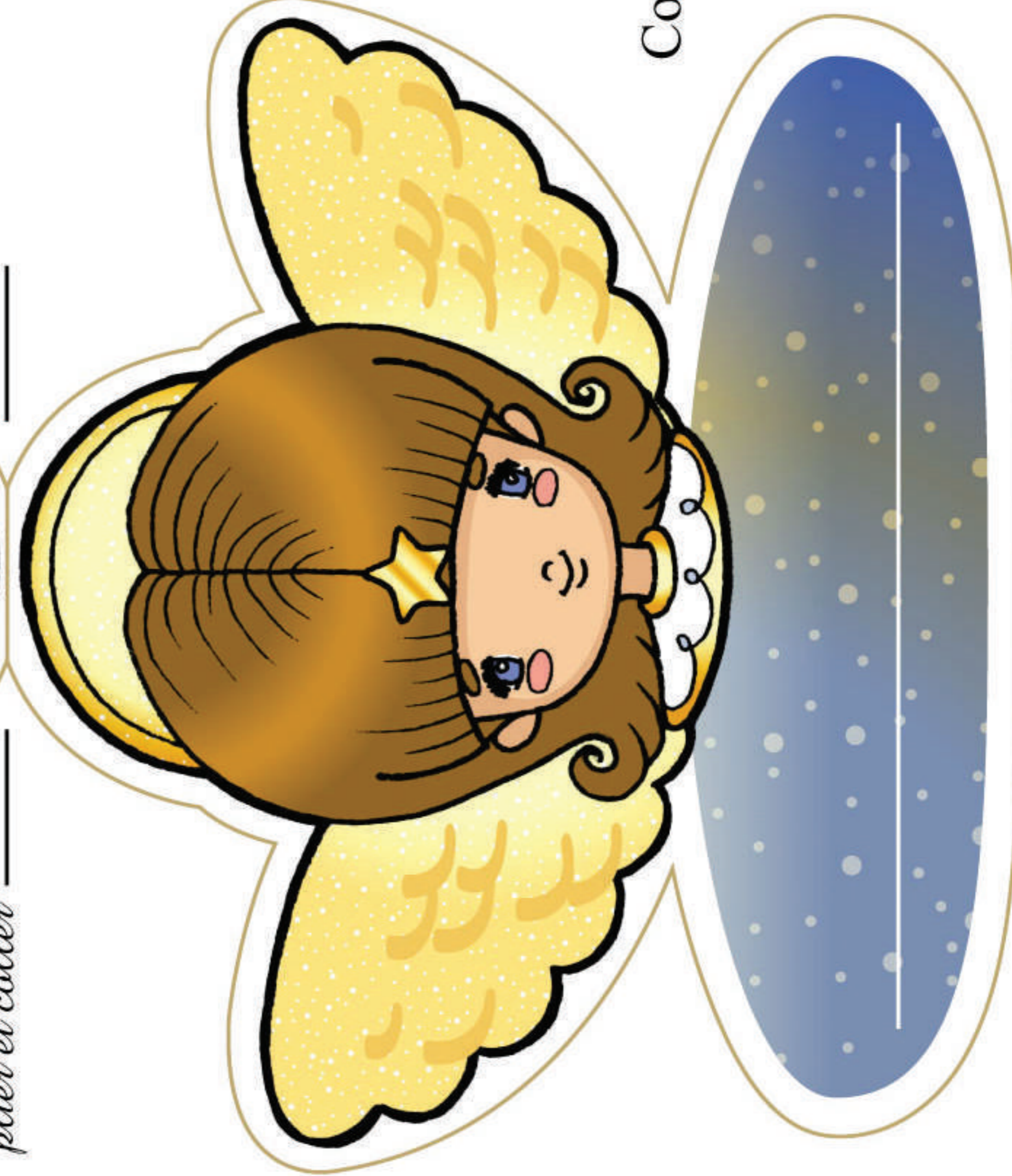




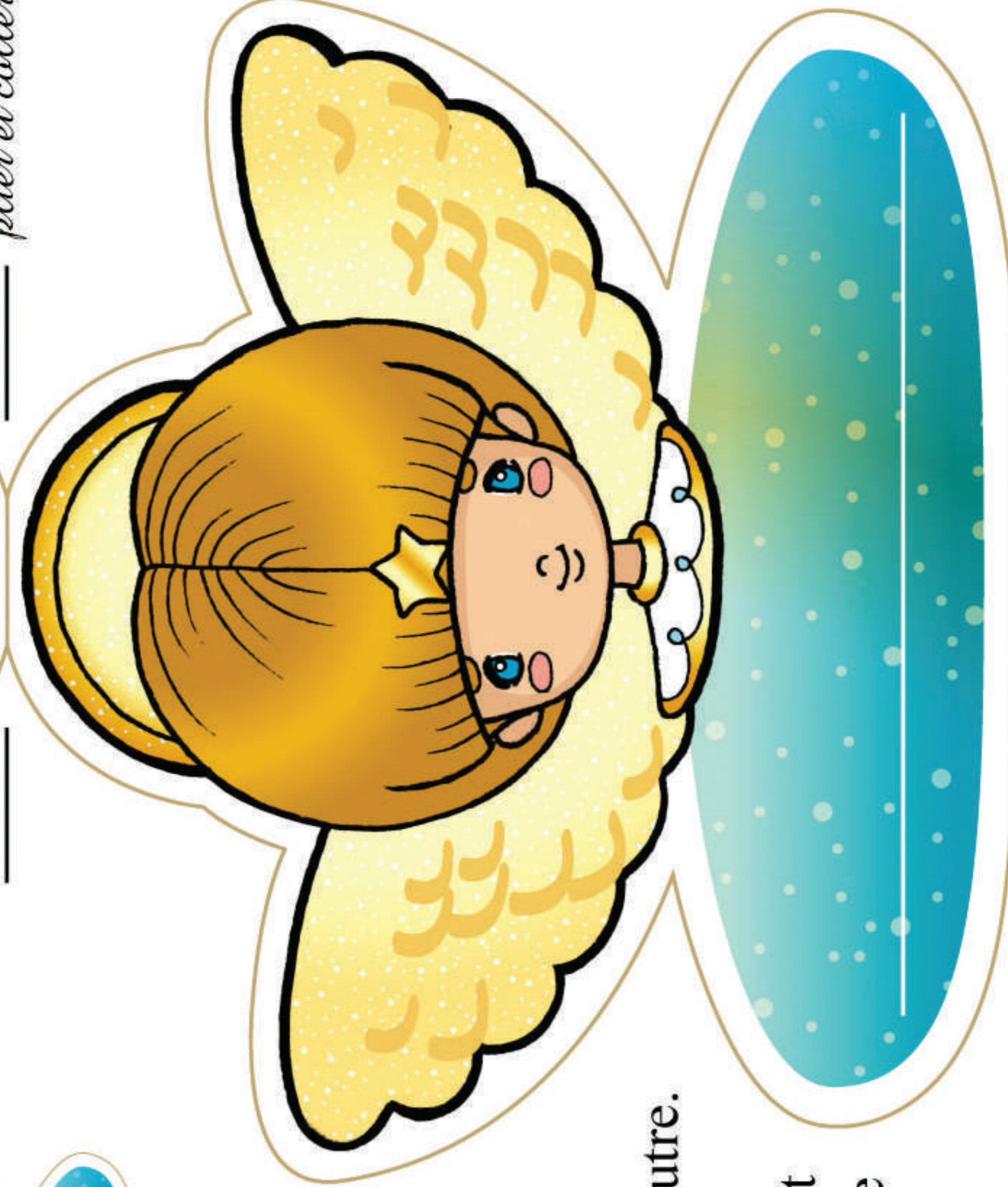
*Maël**
*des Anges**
marque-places
pour verre



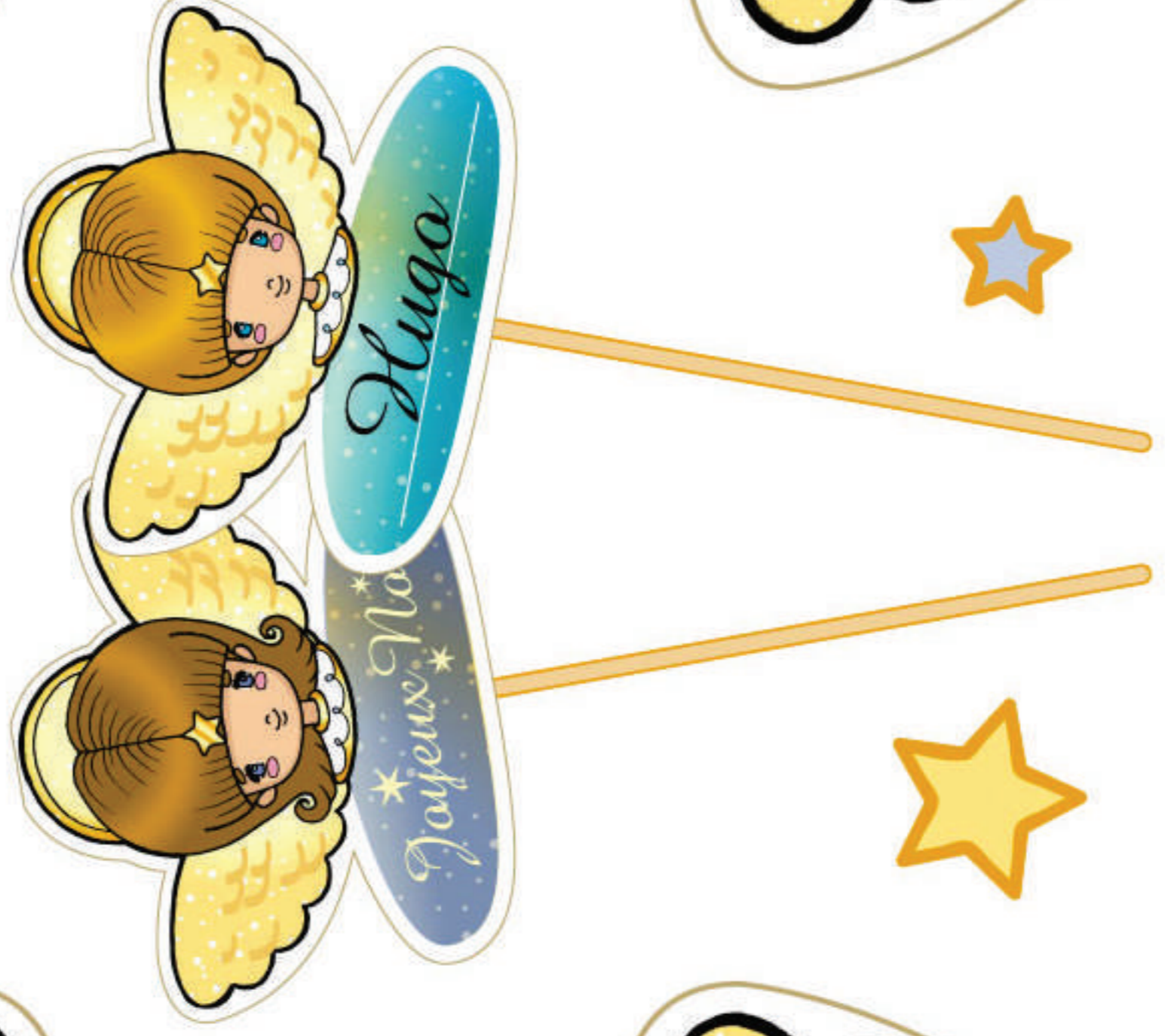
plier et coller



plier et coller



Fixez à la glue
une **brochette en bois**
entre les 2 faces encollées
à la **colle bâton** du
marque place.



Collez-les faces l'une contre l'autre.
Notez le nom de l'invité
sous l'Ange et placez le tout
dans le verre de la personne
concernée, avec une jolie
serviette en papier !

