

# Un Noël des Lumières

## .lanterne Réveillon 2.

**2/** En posant le gabarit sur les faces en carton, réalisez les 12 trous à l'aide d'une pointe sèche ou d'un long clou.

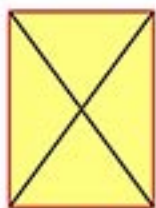
**3/** Peignez ces 4 faces de la couleur de votre choix (peignez à moitié les languettes).

**4/** Coloriez et découpez 4 fois le vitrail ci-dessous, puis collez-le à la glue au dos de chaque face en carton.

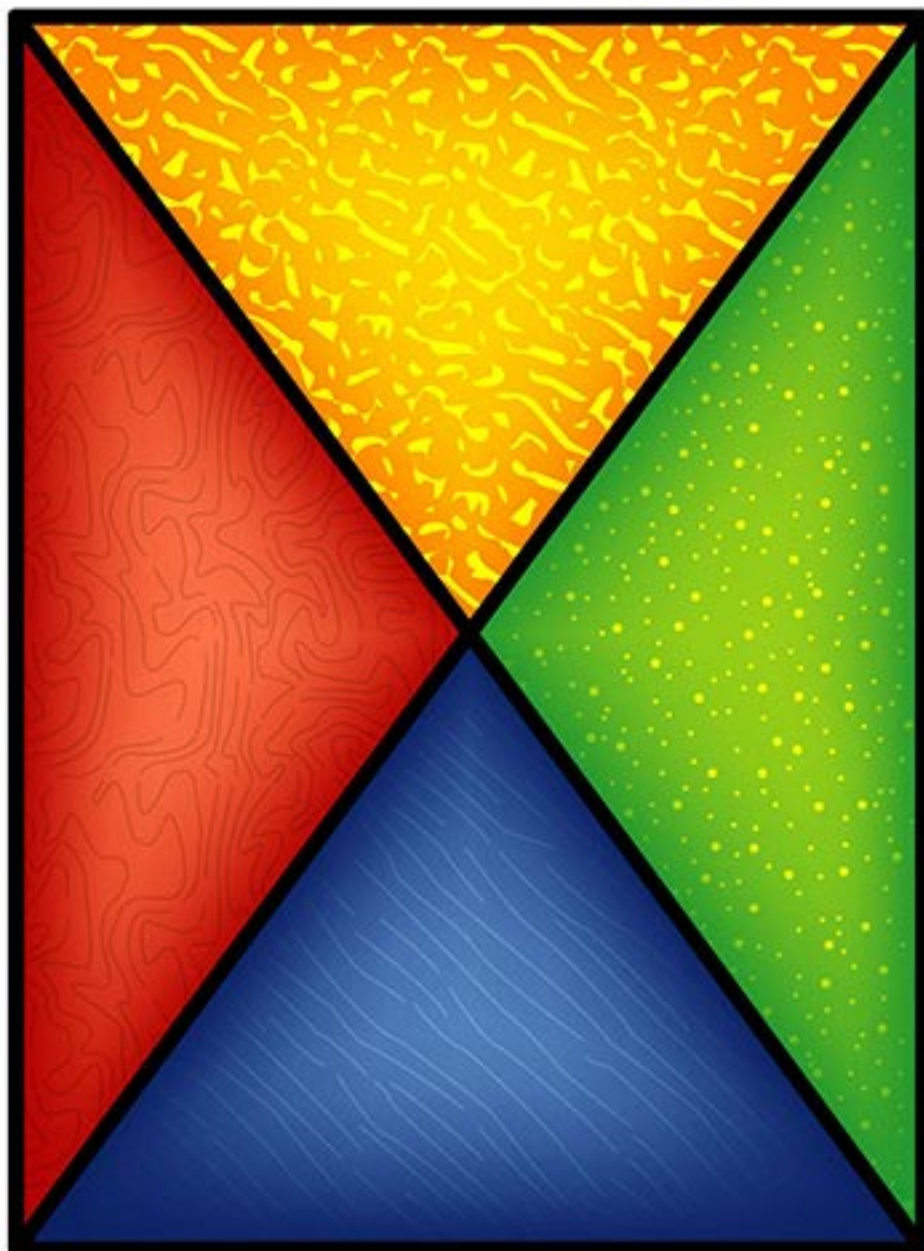
**5/** Une fois la glue bien sèche, assemblez les faces de la lanterne en collant les languettes à la glue.

**6/** Si vous désirez suspendre la lanterne autour d'une ampoule murale, d'un plafonnier (à faibles voltages) ou à une poutre : réalisez une anse de la longueur de votre choix en fil de fer épais ou en laine, puis fixez-la au niveau des points rouges de 2 faces opposées.

**7/** Eclaircz la lanterne sur une table en plaçant en son centre une bougie dans un pot en verre.



x4



# Un Noël des Lumières

## .lanterne Réveillon 2.

2/ En posant le gabarit sur les faces en carton, réalisez les 12 trous à l'aide d'une pointe sèche ou d'un long clou.

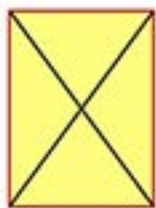
3/ Peignez ces 4 faces de la couleur de votre choix (peignez à moitié les languettes).

4/ Coloriez et découpez 4 fois le vitrail ci-dessous, puis collez-le à la glue au dos de chaque face en carton.

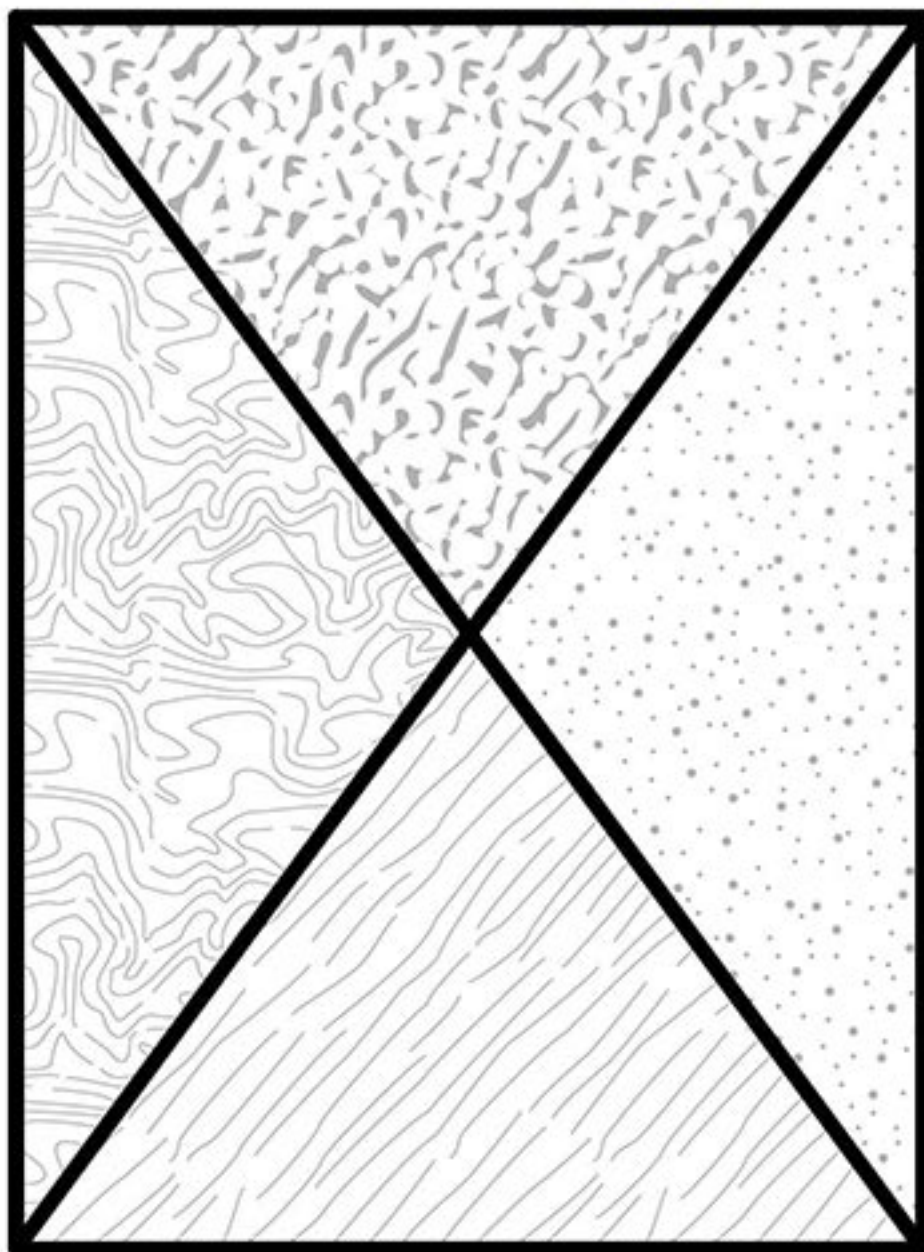
5/ Une fois la glue bien sèche, assemblez les faces de la lanterne en collant les languettes à la glue.

6/ Si vous désirez suspendre la lanterne autour d'une ampoule murale, d'un plafonnier (à faibles voltages) ou à une poutre : réalisez une anse de la longueur de votre choix en fil de fer épais ou en laine, puis fixez-la au niveau des points rouges de 2 faces opposées.

7/ Eclairez la lanterne sur une table en plaçant en son centre une bougie dans un pot en verre.



x4



# Un Noël des Lumières

## .lanterne Réveillon 1.

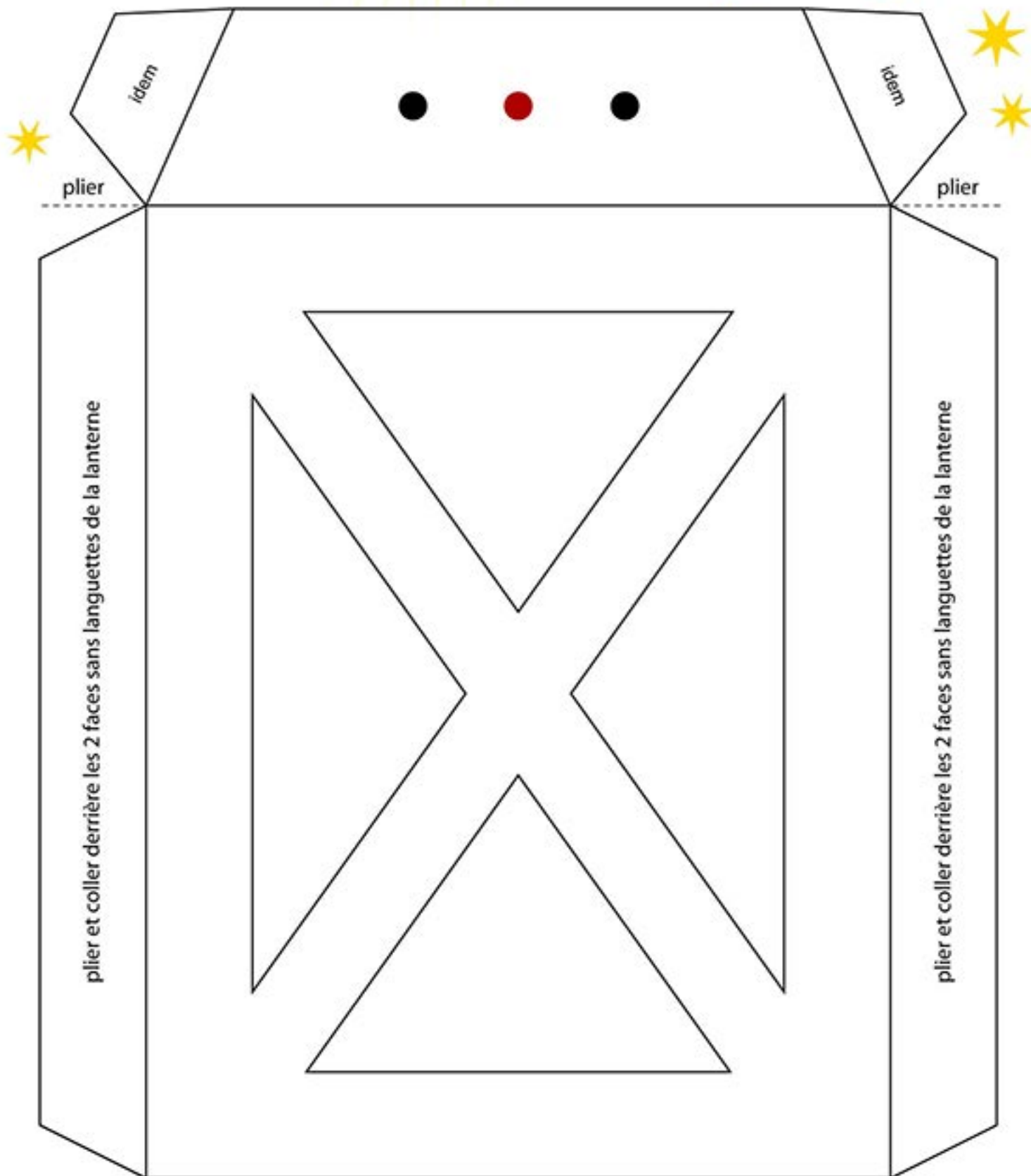
1/ A l'aide du gabarit ci-dessous, reproduisez et découpez dans du carton ondulé les 4 faces de la lanterne : soit 2 faces avec languettes et 2 faces sans languettes. (cf page "trucs et astuces")



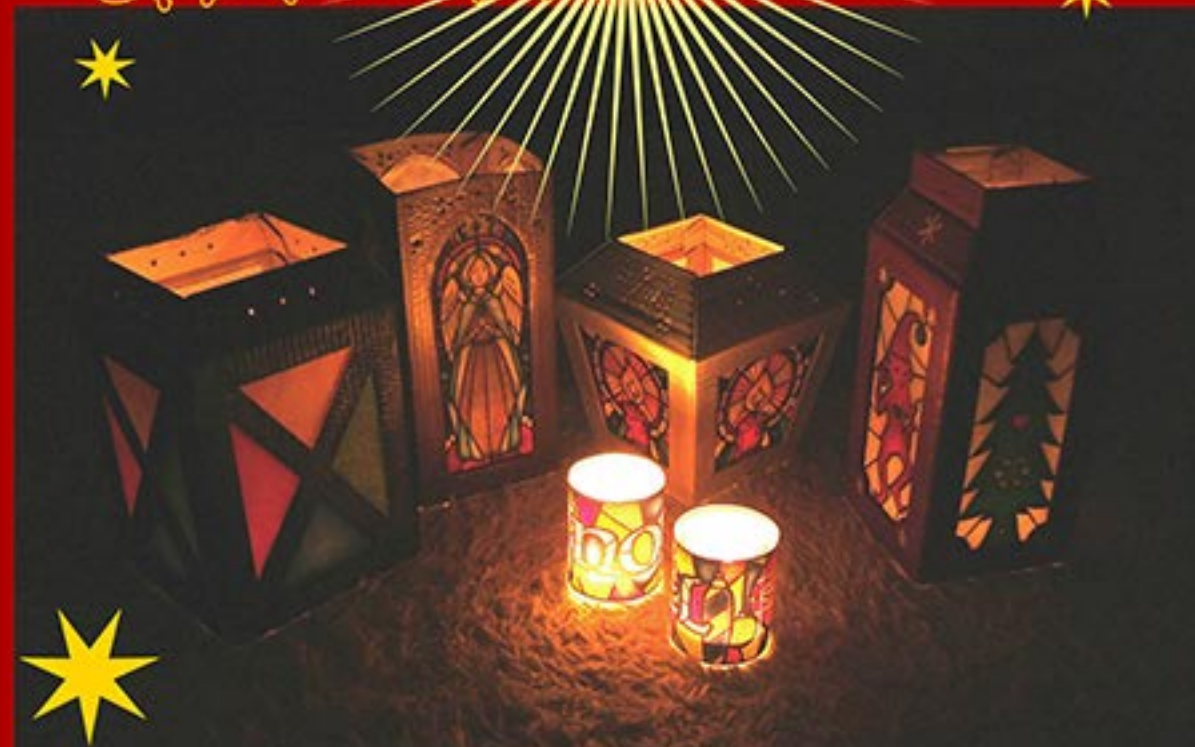
x2



x2



# Un Noël des Lumières



Ne laissez jamais  
une lanterne  
allumée sans  
surveillance !

## les bougies :

Au choix :  
1 bougie chauffe-plat  
dans un pot de yaourt  
en verre, ou,  
pour plus de lumière,  
3 bougies coupées,  
fixées ensemble  
à leur base et collées  
(socle fondu) au fond  
d'un pot de confiture  
rempli ensuite au 1/3  
de terre ou de gravier  
bien tassé.

La hauteur des  
flammes ne doit pas  
dépasser la hauteur  
du pot en verre.

*.Trucs et astuces pour bien réussir les lanternes .*



**1/** Fixez les gabarits au scotch repositionnable sur votre carton. Marquez les points des gabarits en piquant le carton à l'aide d'une aiguille.



**2/** Reliez les points entre eux à l'aide d'un crayon gris et d'une règle.



**3/** Pour une découpe propre utilisez un scalpel (les plus grands s'en occuperont). Pour de beaux angles, marquez les pliures à l'aide d'un brunissoir ou d'une brochette en bois.



**4/** Pliez proprement les languettes en maintenant une règle posée sur la pliure.



**5/** Trouvez le carton à l'aide d'une pointe sèche ou d'un gros clou.



**6/** Pour les formes arrondies : évidez les gabarits en papier, et reproduisez-les au crayon sur le carton.



**7/** Si vous comptez offrir une lanterne ; les plus courageux pourront recouvrir les tranches ondulées en collant des lanières de papier kraft.



**8/** Les pinces à linge sont très utiles pour coller efficacement les angles des lanternes !

**NB :** pour la peinture, la gouache est plus couvrante ; un essuyé d'acrylique or au pinceau protégera la couche de gouache.

**NB2 :** pour un effet "vitrail", superposez 1 calque colorié à 1 papier colorié. (pour patients et courageux uniquement !!!)

