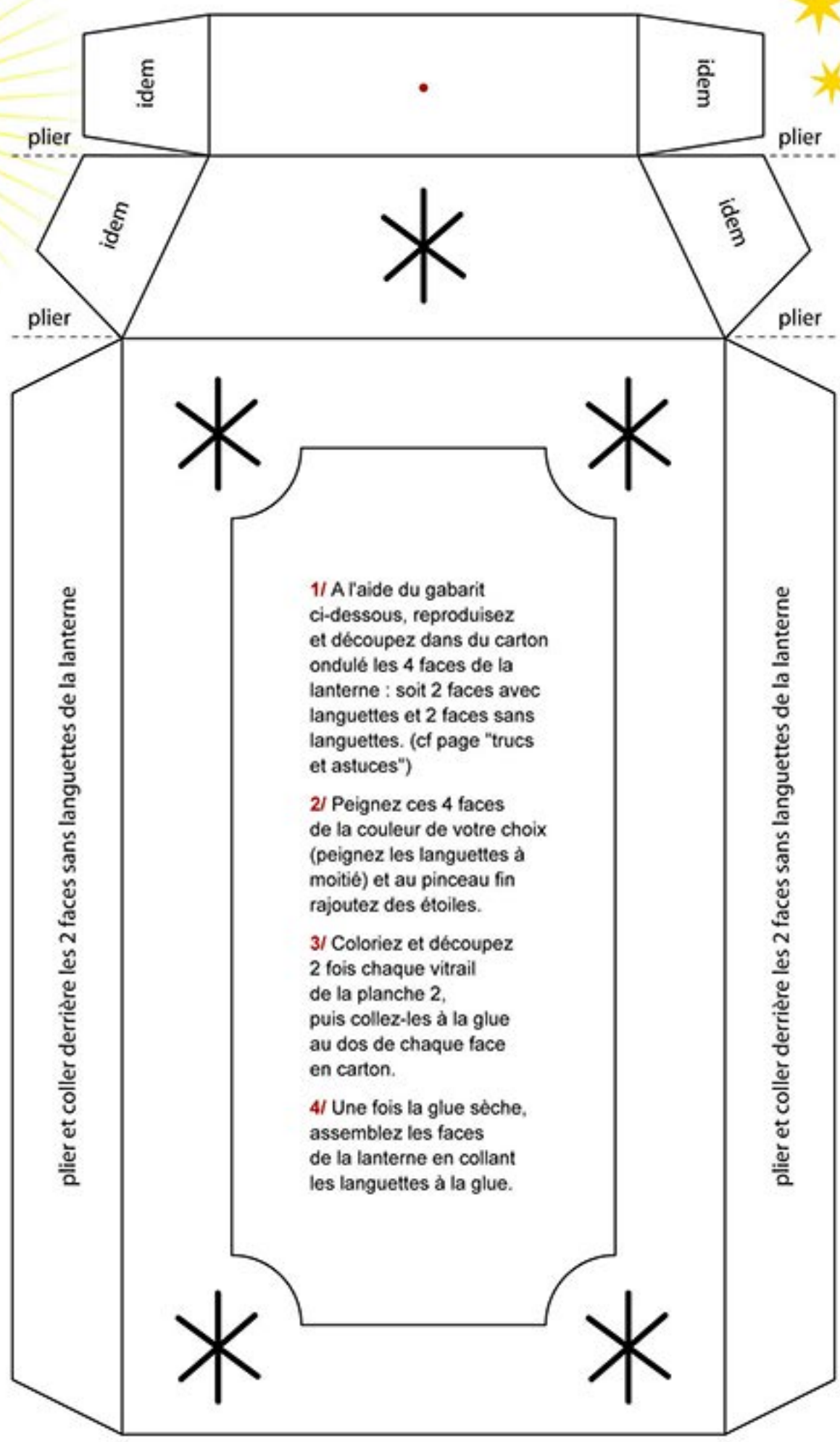


Un Noël des Lumières .lanterne Scandinave 1.



plier et coller derrière les 2 faces sans languettes de la lanterne

plier et coller derrière les 2 faces sans languettes de la lanterne

1/ A l'aide du gabarit ci-dessous, reproduisez et découpez dans du carton ondulé les 4 faces de la lanterne : soit 2 faces avec languettes et 2 faces sans languettes. (cf page "trucs et astuces")

2/ Peignez ces 4 faces de la couleur de votre choix (peignez les languettes à moitié) et au pinceau fin rajoutez des étoiles.

3/ Coloriez et découpez 2 fois chaque vitrail de la planche 2, puis collez-les à la glue au dos de chaque face en carton.

4/ Une fois la glue sèche, assemblez les faces de la lanterne en collant les languettes à la glue.



Un Noël des Lumières

.lanterne Scandinave 2.



x2



x2

5/ Si vous désirez suspendre la lanterne à une poutre : réalisez une anse de la longueur de votre choix en fil de fer épais ou en laine, puis fixez-la au niveau des points rouges de 2 faces opposées.

6/ Eclairez la lanterne sur une table en plaçant en son centre une bougie dans un pot en verre.



Un Noël des Lumières

.lanterne Scandinave 2.



x2



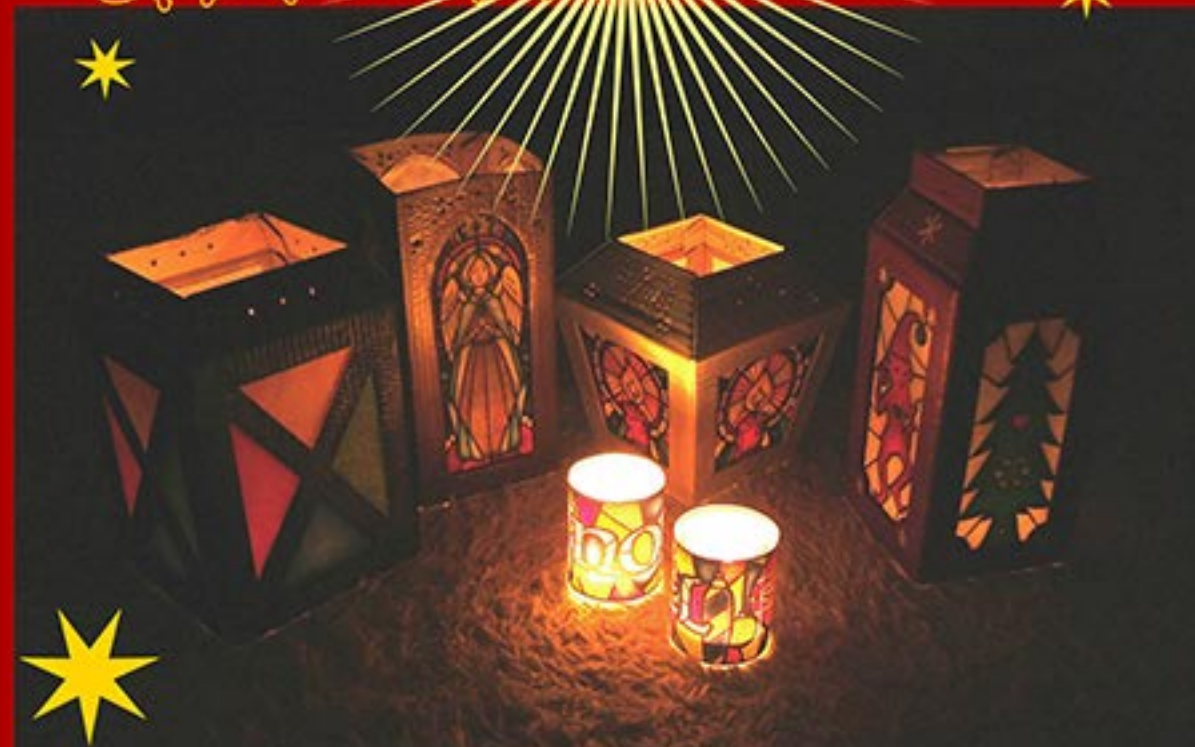
x2

5/ Si vous désirez suspendre la lanterne à une poutre : réalisez une anse de la longueur de votre choix en fil de fer épais ou en laine, puis fixez-la au niveau des points rouges de 2 faces opposées.

6/ Eclairez la lanterne sur une table en plaçant en son centre une bougie dans un pot en verre.



Un Noël des Lumières



Ne laissez jamais
une lanterne
allumée sans
surveillance !

les bougies :

Au choix :
1 bougie chauffe-plat
dans un pot de yaourt
en verre, ou,
pour plus de lumière,
3 bougies coupées,
fixées ensemble
à leur base et collées
(socle fondu) au fond
d'un pot de confiture
rempli ensuite au 1/3
de terre ou de gravier
bien tassé.

La hauteur des
flammes ne doit pas
dépasser la hauteur
du pot en verre.

.Trucs et astuces pour bien réussir les lanternes .



1/ Fixez les gabarits au scotch repositionnable sur votre carton. Marquez les points des gabarits en piquant le carton à l'aide d'une aiguille.



2/ Reliez les points entre eux à l'aide d'un crayon gris et d'une règle.



3/ Pour une découpe propre utilisez un scalpel (les plus grands s'en occuperont). Pour de beaux angles, marquez les pliures à l'aide d'un brunissoir ou d'une brochette en bois.



4/ Pliez proprement les languettes en maintenant une règle posée sur la pliure.



5/ Trouvez le carton à l'aide d'une pointe sèche ou d'un gros clou.



6/ Pour les formes arrondies : évidez les gabarits en papier, et reproduisez-les au crayon sur le carton.



7/ Si vous comptez offrir une lanterne ; les plus courageux pourront recouvrir les tranches ondulées en collant des lanières de papier kraft.



8/ Les pinces à linge sont très utiles pour coller efficacement les angles des lanternes !

NB : pour la peinture, la gouache est plus couvrante ; un essuyé d'acrylique or au pinceau protégera la couche de gouache.

NB2 : pour un effet "vitrail", superposez 1 calque colorié à 1 papier colorié. (pour patients et courageux uniquement !!!)

